



Don't worry... be happy!

Lagerprogramm U-Power-Artikel bei



In die neuen Normen EN ISO 20345:2022 und EN ISO 20347:2022 wurden neue, spezifische und zusätzliche Anforderungen aufgenommen. Einige wurden gestrichen oder haben sich geändert, hier sind die neuen Anforderungen:

- PL – Durchstoßfestigkeit (nicht-metallischer Einsatz)
- PS – Durchstoßfestigkeit (nicht-metallischer Einsatz)
- C – Teilweise leitfähiges Schuhwerk
- A – Antistatisches Schuhwerk
- HI – Wärmeisolierung des Schuhbodens
- CI – Kälteisolierung von Schuhwerk
- E – Energieabsorption im Fersenbereich
- WR – Wasserbeständigkeit
- M – Schutz des Mittelfußes
- AN – Schutz des Malleolus
- CR – Scherfestigkeit
- SC – Abriebfestigkeit der Überkappe
- SR – Rutschfestigkeit (auf Keramikfliesenboden mit Glycerin)
- WPA – Wasserdurchdringung und -aufnahme
- HRO – Hitzebeständigkeit durch Sohlenkontakt
- FO – Widerstandsfähigkeit der Sohle gegen den Kontakt mit Kohlenwasserstoffen
- LG – Für Leitern geeignetes Schuhwerk

Die wichtigsten und bedeutendsten Merkmale der EN ISO 20345:2022

Rutschfestigkeit (SR)

Die bisherige Schlupfprüfung "SRC" (SRA + SRB) wird nicht mehr verwendet, die Verordnung sieht eine Änderung des Verfahrens für die Durchführung der Schlupfprüfung unter anderen Bedingungen vor, die als "SR" bezeichnet wird (siehe Tabelle unten)

Durchstichfestigkeit (P, PL, PS)

Die Durchtrittssicherheit von Schuhen wird in dieser neuen Fassung der Norm in drei verschiedene Kategorien unterteilt:

P Durchstichfestigkeit mit Metalleinlage

PL Durchstichfestigkeit mit nicht-metallischem Einsatz (Prüfung mit Ø4,5 mm Nagel)

PS Durchstichfestigkeit mit nicht-metallischem Einsatz (Prüfung mit Ø3,0 mm Nagel)

Widerstand gegen Kohlenwasserstoffe

Diese Anforderung ist für alle Schutzklassen optional. Falls vorhanden, wird sie mit FO in der Kennzeichnung angegeben.

Eindringen von Wasser

Die zusätzliche Anforderung WRU (water-resistant uppers), die die wasserabweisende Wirkung des Schuhoberteils beschreibt, wurde in WPA (water penetration and absorption) geändert. Die Anforderungen an das Obermaterial bleiben unverändert

Halt auf Leitern (LG)

Für einen besseren Halt auf der Sprossenleiter muss die Sohle eine Konstruktion aufweisen, die den Anforderungen der Famice gemäß der Norm entspricht, mit einer Absatzhöhe von mindestens 10 mm, einer Steigeisenhöhe in der Famice von mindestens 1,5 mm und einer Famice-Oberfläche von mindestens 35 mm.

Abriebfestigkeit der Überkappe (SCUFF CAP)

Ein Martindale-Abriebtest mit 8.000 Zyklen wird durchgeführt, um die Abnutzung der Überkappe zu bestimmen; die Überkappe sollte in ihrer gesamten Dicke keine Löcher aufweisen.

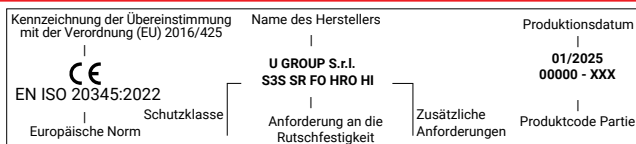
RUTSCHFESTIGKEIT DER SOHLE

EN ISO 20345:2022 und EN ISO 20347:2022

Kennzeichnungssymbol (SR)	Von der Norm geforderte Bedingungen
Rutschfestigkeit auf Keramikfliesen mit Glycerin	≥ 0,19 Schuh mit einer Neigung von 7° zur Ferse ≥ 0,22 Schuh mit einer Neigung von 7° zur Zehe
Rutschfestigkeit auf Keramikfliesen mit Wasser + NALS	≥ 0,31 Schuh mit einer Neigung von 7° zur Ferse ≥ 0,36 Schuh mit einer Neigung von 7° zur Zehe



INFORMATIVE NOTES



Zusätzlich zu den grundlegenden Anforderungen gibt es weitere, wie in der nachstehenden Tabelle dargestellt, wobei jede optionale Anforderung, die in der Produktkennzeichnung angegeben ist, einem bestimmten damit verbundenen Risikoschutz entspricht:

SCHUTZZEICHEN	EN ISO 20345:2022														EN ISO 20347:2022														Anforderungen	
	SB	S1	S2	S3	S3L	S3S	S4	S5	S5L	S5S	S6	S7	S7L	S7S	OB	O1	O2	O3	O3L	O3S	O4	O5	O5L	O5S	O6	O7	O7L	O7S	EN ISO 20345:2022 + EN ISO 20347:2022	
Geschlossener Fersenbereich	O	X	X	X	X	X	X	X	X	X	X	X	X	X	O	X	X	X	X	X	X	X	X	X	X	X	X	X	X	Der Fersenbereich muss geschlossen sein
Die Zehenkappe hält einem Aufprall von 200 J stand	X	X	X	X	X	X	X	X	X	X	X	X	X	X	-	-	-	-	-	-	-	-	-	-	-	-	-	-		
Zehenkappe widerstandsfähig gegen eine Druckkraft von 15 kN	X	X	X	X	X	X	X	X	X	X	X	X	X	X	-	-	-	-	-	-	-	-	-	-	-	-	-	-		
A Antistatisches Schuhwerk	O	X	X	X	X	X	X	X	X	X	X	X	X	O	X	X	X	X	X	X	X	X	X	X	X	X	X	X	Elektrischer Widerstand >100 kΩ und ≤1000 MΩ	
E Energieabsorption im Fersenbereich	O	X	X	X	X	X	X	X	X	X	X	X	X	O	X	X	X	X	X	X	X	X	X	X	X	X	X	X	Absorbierte Energie ≥20 J	
FO Kohlenwasserstoffbeständigkeit der Sohle	O	O	O	O	O	O	O	O	O	O	O	O	O	O	O	O	O	O	O	O	O	O	O	O	O	O	O	O	Zunahme des Volumens ≤12%	
WPA Wasseraufnahme und -durchdringung des Obermaterials	O	-	X	X	X	X	-	-	-	-	X	X	X	O	-	X	X	X	X	-	-	-	-	X	X	X	X	Absorption ≤30% Penetration ≤0,2 g		
P Durchsichfestigkeit (mit metallischem Durchsichschutzeinsatz)	O	O	-	X	-	-	-	X	-	-	-	X	-	O	O	-	X	-	-	-	X	-	-	-	X	-	-	≥1100 N		
PL Durchsichfestigkeit (mit nicht-metallischem, durchsichfestem Einsatz vom Typ PL)	O	O	-	-	X	-	-	-	X	-	-	-	X	-	O	O	-	-	X	-	-	-	X	-	-	-	X	Bei 1100 N keine Perforation		
PS Durchsichfestigkeit (mit nicht-metallischem PS-Einsatz)	O	O	-	-	-	X	-	-	-	X	-	-	-	X	O	O	-	-	-	X	-	-	-	X	-	-	-	Durchschnittliche Bohrkraft ≥1100 N Einzel Bohrkraft ≥950 N		
CI Kälteisolierung der Sohle	O	O	O	O	O	O	O	O	O	O	O	O	O	O	O	O	O	O	O	O	O	O	O	O	O	O	O	O	Temperaturabfall nach 30 Minuten bei -17 °C ≤10 °C	
HI Isolierung gegen Bodenwärme	O	O	O	O	O	O	O	O	O	O	O	O	O	O	O	O	O	O	O	O	O	O	O	O	O	O	O	O	Temperaturanstieg nach 30 Minuten bei 150 °C ≤22 °C	
C Teilweise leitfähiges Schuhwerk	O	-	-	-	-	-	-	-	-	-	-	-	-	O	-	-	-	-	-	-	-	-	-	-	-	-	-	Elektrischer Widerstand ≤100 kΩ		
HRO Hitzebeständigkeit durch Sohlenkontakt	O	O	O	O	O	O	O	O	O	O	O	O	O	O	O	O	O	O	O	O	O	O	O	O	O	O	O	O	Keine Anzeichen von Schmelzen und/oder Bruchstellen	
AN Schutz des Malleolus	O	O	O	O	O	O	O	O	O	O	O	O	O	O	O	O	O	O	O	O	O	O	O	O	O	O	O	O	Übertragene Energie: Durchschnittswert ≤10 kN Einzelwert ≤15 kN	
WR Wasserfestigkeit des gesamten Schuhs	O	O	-	-	-	-	-	-	-	-	X	X	X	O	O	-	-	-	-	-	-	-	-	-	X	X	X	Kein Eindringen von Wasser		
M Schutz des Mittelfußes	O	O	O	O	O	O	O	O	O	O	O	O	O	O	-	-	-	-	-	-	-	-	-	-	-	-	-	Resthöhe nach dem Aufprall: Messung 41 und 42 ≥40,0 mm		
CR Scherfestigkeit	O	O	-	O	O	O	-	O	O	O	-	O	O	O	O	-	O	O	O	-	O	O	O	-	O	O	O	O	Index der Scherfestigkeit ≥2,5	
SR Rutschfestigkeit (mit Glycerin beschichtete Keramikplatte)	O	O	O	O	O	O	O	O	O	O	O	O	O	O	O	O	O	O	O	O	O	O	O	O	O	O	O	O	≥0,19 (Ferse 7°) - ≥0,22 (Tipp 7°)	
LG Für Leitern geeignetes Schuhwerk	O	O	O	O	O	O	O	O	O	O	O	O	O	O	O	O	O	O	O	O	O	O	O	O	O	O	O	O	Abriebfestigkeit der farnice und farnice Abmessungen geeignet für den Einsatz auf Leitern	
SC Abriebfestigkeit der Zehenkappe	O	O	O	O	O	O	O	O	O	O	O	O	O	O	O	O	O	O	O	O	O	O	O	O	O	O	O	O	Keine Durchgangslöcher nach 8000 Abriebzyklen	

x = Obligatorische Anforderung für die angegebene Kategorie
 O = Optionale Anforderung zusätzlich zu den obligatorischen, wenn mit der Kennzeichnung begonnen wird
 - = Nicht anwendbar



OUR TECHNOLOGY

SICHERHEITSKAPPEN

Die revolutionäre Sicherheitskappe, die den Fuß dank seiner innovativen Technologie AirToe atmen lässt. AirToe ist die Antwort auf den Bedarf von Atmungsfähigkeit bei Sicherheitsschuhen.



Leichtigkeit aus edlem Aluminium, kombiniert mit innovativer Technologie für eine hohe Bequemlichkeit ohne Kompromisse
AIRTOE ALUMINIUM
Gewicht Ca. 54 gr



Leichtigkeit aus Kunststoff, für alle Arbeitsbereiche geeignet
AIRTOE COMPOSITE
Gewicht Ca. 50 gr



Leichtigkeit, Komfort und Festigkeit von Glasfaser
FIBERTOE
Gewicht Ca. 52 gr



ATMUNGSAKTIVES FUTTER



MOLEKÜL STRUKTUR

Das revolutionäre Innenfutter mit Belüftungskanälen sorgt für eine sehr hohe Atmungsaktivität. Die eigens entwickelte Microfaser steht für Trockenheit und Wohlbefinden des Fußes.



WEICHE WEISSE LEDER

Für Komfort sorgt das weiche weiße Lederinnenfutter, das für einen hohen Tragekomfort und langanhaltendes Wohlbefinden sorgt.

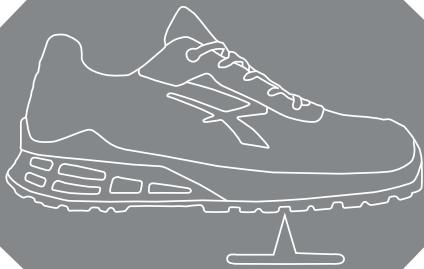


DURCHTRITTSICHERE

Save & Flex[®] plus

Die exklusive durchtritttsichere "no Metal" Brandsohle. Leichter als traditioneller Stahl, flexibler und sicherer. Sie wird direkt mit dem Schaft verbunden und garantiert eine 100% Durchtritttsicherheit. **U-POWER** verwendet für alle eigenen Produkte nur die hochwertige, durchtritttsichere "Save & Flex" **PLUS** Einlegesohle, deren Druckbelastung weit höher ist, als in der aktuellen Norm gefordert.

NORM
1100 N



STAHL
85%
Abdeckung
der
Fußfläche



**SAVE&FLEX
PLUS**
100%
Abdeckung
der Fußfläche

WEITEN-SYSTEM

Die Passform gibt die Tragbarkeit des Schuhs an und drückt eine Proportion aus, d. h. das Verhältnis zwischen der Länge des Fußes und seiner Breite an der breitesten Stelle, am Zehengelenk. Um den ganzen Tag in möglichst bequemen Sicherheitsschuhen arbeiten zu können, muss die Passform des Schuhs an die Beschaffenheit des Fußes, seine Belastung und die Veränderungen, die er im Laufe des Tages erfahren kann (z. B. Schwellungen), angepasst sein.

**Natural
CONFORT[®]11**



**SUPER
CONFORT[®]12**



**EXTRA
CONFORT[®]13**



Save & Flex[®] air

Extraleichte Antiperforationssohle. Dieselben Schutzigenschaften wie beim Antiperforationssystem Save & Flex Plus, aber mit **geringerem Gewicht**, sodass Sicherheitsschuhe entstehen, die den Fuß vor Nägeln und Splintern schützen, ohne dabei das **Gewicht des Schuhs stark zu erhöhen.**



STAHL
85%
Abdeckung
der
Fußfläche



**SAVE&FLEX
AIR**
100%
Abdeckung
der Fußfläche

NORM
1100 N





U-POWER ORIGINAL leder



Anatomische Innensohle aus weichem, weißem Kalbsleder mit Bogenstruktur aus weichem, dynamischem **BASF-Compound** mit außergewöhnlichen selbstmodellierenden Eigenschaften, die den Druck des Körpergewichts gleichmäßig auf den Fuß verteilen.



U-POWER ORIGINAL



Eine Einlegesohle mit einer anatomischen Struktur aus Elastopan von BASF, mit extrem guten viskoelastischen Eigenschaften, die in der Lage sind, das Körpergewicht gleichmäßig auf den Fuß zu verteilen.



WOW 2



Die Einlegesohle **WOW2** besteht aus zwei Elementen:

Eine anatomische Struktur aus Elastopan von BASF, mit extrem guten viskoelastischen Eigenschaften, die in der Lage sind, das Körpergewicht gleichmäßig auf den Fuß zu verteilen. Ein Einsatz aus einer revolutionären Elastopan Mischung von BASF, die Anti-Ermüdungseigenschaften garantiert und in der Lage ist, Körperbelastungen aufzunehmen und abzubauen, die zum Beispiel durch eine lange stehende Tätigkeit verursacht werden kann.

Das Ergebnis ist ein sofortiges Wohlgefühl beim ersten Tragen des Schuhs, was sich in eine geringere tägliche Ermüdung, während des Arbeitstages, niederschlägt.



WOW GEL



Eine Einlegesohle mit einer anatomischen Struktur aus Elastopan von BASF, mit extrem guten viskoelastischen Eigenschaften, die in der Lage sind, das Körpergewicht gleichmäßig auf den Fuß zu verteilen, kombiniert mit einem weichen und stoßdämpfendem Gel-Einsatz.



ACTION DRY



Anatomisch geformtes, antibakterielles und leichtes EVA Fußbett mit Aktivkohlefaser. Selbst in extremen Arbeitssituationen garantiert diese Sohle eine lange Haltbarkeit, Bequemlichkeit und trockene Füße.



U-POWER ORIGINAL SMART



Anatomisch geformtes, antibakterielles und leichtes EVA Fußbett mit Aktivkohlefaser. Selbst in extremen Arbeitssituationen garantiert diese Sohle eine lange Haltbarkeit, Bequemlichkeit und trockene Füße.



U-POWER ORIGINAL RED FIT



Eine Einlegesohle mit einer anatomischen Struktur aus Elastopan von BASF, mit extrem guten viskoelastischen Eigenschaften, die in der Lage sind, das Körpergewicht gleichmäßig auf den Fuß zu verteilen.



WOW 2 GREEN



Die Einlegesohle **WOW2 Green** besteht aus zwei Elementen:

Eine anatomische Struktur aus **100% regenerativen Materialien von BASF**, mit extrem guten viskoelastischen Eigenschaften, die in der Lage sind, das Körpergewicht gleichmäßig auf den Fuß zu verteilen. Ein Einsatz aus einer revolutionären Elastopan Mischung von BASF, die Anti-Ermüdungseigenschaften garantiert und in der Lage ist, Körperbelastungen aufzunehmen und abzubauen, die zum Beispiel durch eine lange stehende Tätigkeit verursacht werden kann. Das Ergebnis ist ein sofortiges Wohlgefühl beim ersten Tragen des Schuhs, was sich in eine geringere tägliche Ermüdung, während des Arbeitstages, niederschlägt.

OUR TECHNOLOGY



PU Tek® technology
HYPERTEX

Just touch it to feel it is tough!!



Just touch it to feel it is tough!!

PU Tek technology use a new concept of threads with super high resistance to abrasion, directly woven in high resistance fabric to achieve textiles with ultimate mechanical performances.
Die PU Tek-Technologie verwendet neu entwickelte, hoch abriebfeste Garne, die direkt in das Gewebe eingewebt werden, um hochfeste Textilien mit sehr hoher Abriebfestigkeit zu erzielen.

HIGH TENACITY
POLYESTER CORE



EXTERNAL
PUBESCHÜTTUNG

PU Tek Plus
HYPERTEX technology

AS STRONG AS AN ARMADILLO SKIN

ABRASION RESISTANT, HIGH BREATHABILITY, PVC FREE, DURABLE, FLEXIBLE

PU Tek Plus
is exclusive to
U-Group

*Testing in accordance with the ISO 20344:11 standard showed a much greater breathability than the minimum required and 4 times higher than normal PU Tek for S3 safety footwear.

PU Tek SPIDER
REPET
HYPERTEX technology

AS STRONG AS AN ARMADILLO SKIN

ABRASION RESISTANT, HIGH BREATHABILITY, PVC FREE, DURABLE, FLEXIBLE, LIGHTWEIGHT

PU Tek SPIDER
is exclusive to
U-Group

*Testing in accordance with the ISO 20344:11 standard showed a much greater breathability than the minimum required and 4 times higher than normal PU Tek for S3 safety footwear.

PU Tek HD
HYPERTEX technology

AS STRONG AS AN ARMADILLO SKIN

ABRASION RESISTANT, HIGH BREATHABILITY, PVC FREE, DURABLE, FLEXIBLE, LIGHTWEIGHT

PU Tek HD
is exclusive to
U-Group

*Testing in accordance with the ISO 20344:11 standard showed a much greater breathability than the minimum required and 4 times higher than normal PU Tek for S3 safety footwear.

PU Tek STAR
HYPERTEX technology

AS STRONG AS AN ARMADILLO SKIN

ABRASION RESISTANT, HIGH BREATHABILITY, PVC FREE, DURABLE, FLEXIBLE

*Testing in accordance with the ISO 20344:11 standard showed a much greater breathability than the minimum required and 4 times higher than normal PU Tek for S3 safety footwear.

PU Tek CAP
HYPERTEX technology

AS STRONG AS AN ARMADILLO SKIN

ABRASION RESISTANT, HIGH BREATHABILITY, FLEXIBLE, LIGHTWEIGHT, DURABLE, PVC FREE



TEST
ABRASION RESISTANCE TEST ON
SAND PAPER (EN 388 Norm)
DER ABRIEBFESTIGKEIT MIT
SCHLEIHPAPIER NACH DER NORM EN 388

FABRIC QUALITY

MATERIAL	TM EN 388 ABRIEBFESTIGKEIT EN 388	PERMEABILITY DURCHLÄSSIGKEIT VON WASSERDAMPF	WATER VAPOUR WASSERDAMPFKOEFFIZIENT
Cordura® 1000	> 1.500 cicli	> norm* ≥ 0,8	> norm* ≥ 15
PU Tek Plus	> 3.000 cicli	>> 15 mgg	>> 120 mg/cm²
PU Tek SPIDER repet	> 3.000 cicli	>> 8 mgg	>> 60 mg/cm²
PU Tek HD SPIDER repet	> 3.000 cicli	>> 10 mgg	>> 55 mg/cm²
PU Tek STAR	> 6.000 cicli	>> 10 mgg	>> 80 mg/cm²
PU Tek CAPAR	> 8.000 cicli	>> 7 mgg	>> 60 mg/cm²
PU Tek CAP	> 8.000 cycle	> 7 mg	> 60 mg/cm²

minimum values required by EN ISO 20344-2011 Norm

*Mindestwerte, die von der Norm EN ISO 20344-2011



OUR TECHNOLOGY



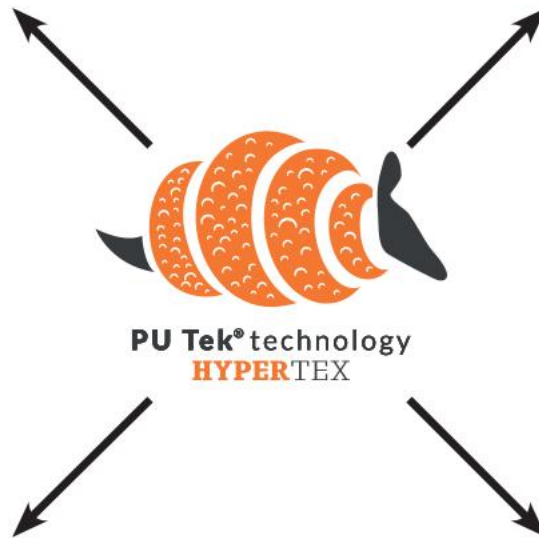
PU Tek PLUS*
HYPERTEX technology

VELAR	RED UP
SCUDO	RED UP



PU Tek SPIDER
REPET
HYPERTEX technology

LAND	RED INDUSTRY GREEN
EMBER	RED INDUSTRY GREEN



PU Tek technology
HYPERTEX



PU Tek STAR
HYPERTEX technology

MATT	RED LEVE
PANAMA	RED INDUSTRY
MONACO	RED INDUSTRY



PU Tek CAP
HYPERTEX technology

KALEO	RED PREMIUM
-------	-------------

POWERED BY



Vibram ist weltweit führend in der Entwicklung und Produktion von Hochleistungs-Gummilaufsohlen, die in den Bereichen Outdoor, Arbeitssicherheit, Lifestyle, Orthopädie und Reparatur zum Einsatz kommen. Seit über 80 Jahren steht das markante gelbe Achteck für Qualität, Leistung, Sicherheit, Innovation und Design. Mit der ersten Gummilaufsohle für den Alpinismus setzte Vibram von Anfang an den Maßstab in seiner Branche. Die Vibram-Sohlen entstanden aus dem Anspruch, Sicherheits- und Schutzniveaus zu erhöhen und sind weltweit bekannt. Das Ergebnis eines kontinuierlichen Engagements in Forschung und Entwicklung.



EINE GESCHICHTE DER INNOVATION

Die Geschichte von Vibram begann 1936, als Vitale Bramani (ein Akademiker des italienischen Alpenvereins) nach der Rückkehr von einer Bergsteigertour, die in einer Tragödie endete (1935), auf die Idee kam, Schuhsohlen mit der gleichen Technik herzustellen, mit der auch Autoreifen gefertigt werden.

Dieser Geniestreich führte zum Erscheinen der ersten Sohlen mit dem Markennamen Vibram - eine Kombination aus dem Vor- und Nachnamen des Erfinders - und der berühmten Carrarmato-Sohle, die sowohl den Bergsport als auch die Welt der Schuhe revolutionierte und eine noch nie dagewesene Leistung in Bezug auf Abriebfestigkeit, Zugkraft und Haftung ermöglichte.



VIBRAM LEISTUNG Das Geheimnis der Leistung von Vibram® ist die optimale Kombination aus hyperfunktionalem DESIGN und exklusiven GUMMI-MISCHUNGEN. Seit mehr als 80 Jahren bringt Vibram® die fortschrittlichsten Sohlen auf den Markt.

Das gelbe Vibram®-Achteck ist in der gesamten Schuhindustrie zum Goldstandard für Qualität und Leistung geworden. Die Designer von Vibram® sind ästhetische Experten und wissen, wie man einer Sohle die besten technischen Eigenschaften für jeden spezifischen Einsatz verleiht.

Sie arbeiten mit dem Vibram Tester Team und unseren Sohlenpartnern zusammen, um das Feedback der Endverbraucher einzuholen und das Vibram Produkt zu perfektionieren.

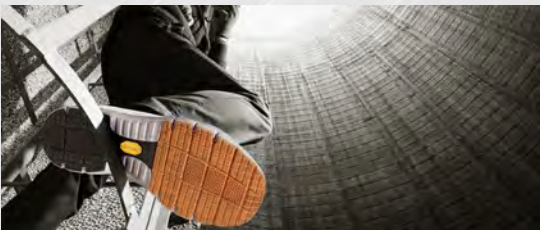
Sie arbeiten auch mit biomechanischen Instituten zusammen, um innovative Schnittlinien, Volumen und Formen für zukünftige Sohlen zu entwickeln. Sie sind bestrebt, funktionelle, bequeme und originelle



Sohlen für Spitzenleistungen in der vorgesehenen Einsatzumgebung zu entwickeln.

VIBRAM-TESTS

Jede einzelne Vibram-Sohle muss 3 Stufen von Tests bestehen, bevor sie auf den Markt kommt. Diese Testreihe stellt sicher, dass die Produktqualität den Anforderungen entspricht und verwendet werden kann.



LABOR-TESTS

- Durchgeführt in einer kontrollierten Umgebung
- Physikalisch-mechanische Eigenschaften, die von Maschinen ausgeführt werden
- Prüflinge: Sohlen.
- Ergebnisse: Rutschfestigkeit, Abriebfestigkeit, Elastizität, Härte, Dichte

FELDPRÜFUNG

- Outdoor Testing unter extremsten, aber realen Situationen
- Blindtests durch das VIBRAM® Tester Team
- Testmuster an Schuhen: Sohlen, Designs und Mischungen
- Ergebnis: Freigabe: Produkt ist marktreif

IN VIVO-PRÜFUNGEN

- Indoor-Tests an Schuhen mit flachem Sohlendesign
- Lauf auf Schuhen durch Menschen mit wissenschaftlichen Protokollen ("in-vivo")
- Testmuster: Sohlen mit flachem Design zur Fokussierung auf die Mischungsleistung
- Output: vertrauensvoller Mischungsvergleich



TC4+

- Entwickelt für den Einsatz in einer Vielzahl von Arbeits- und Sicherheitsumgebungen.
- Bietet ein hohes Maß an Griffbarkeit und Haltbarkeit
- Ausgezeichnete Hitze- und Reißfestigkeit



■ GRIP ■ TRACTION ■ BRAKING ■ STABILITY ■ CUSHIONING ↗ SELF-CLEANING

DESIGN

1. Große Auflagefläche für mehr RUTSCHHEMMUNG AUF SCHWIERIGSTEN UNTERGRÜNDE
2. Verstärkte Seitenprofile für STABILITÄT und HALTBARKEIT
3. Selbstreinigende Profilkanaäle zur Erhöhung von RUTSCHHEMMUNG und SICHERHEIT

WHAT IS

55% mehr Energie...



Infinergy®

Made with energy® by BASF

BASF, ein weltweit führendes Unternehmen für chemische Innovationen, hat Infinergy® entwickelt, das erste expandierte TPU (E-TPU = Expanded Thermoplastic PolyUrethane).

GROSSE FLEXIBILITÄT

HOHE WIDERSTANDSFÄHIGKEIT

FLEXIBILITÄT UND LEICHTIGKEIT

NIEDRIGE DICHTE

HOHE UN DURCHLÄSSIGKEIT

BESTÄNDIGKEIT GEGEN GROSSE TEMPERATURSCHWANKUNGEN (+40 °C BIS -20 °C)

55% HÖHERER RÜCKPRALLKOEFFIZIENT

INFINERGY® IST DIE RICHTIGE LÖSUNG FÜR...

Verbesserung der Bedingungen für Arbeitnehmer, die täglich unterschiedlichen Situationen und Belastungen ausgesetzt sind:



Längeres Stehen



Wiederholtes Hinauf- und Hinuntergehen von Treppen



Repetitive Belastung



Lange Strecken gehen



Langes Knien oder Hocken

“ DAS GEFÜHL, EINEN U-POWER-SCHUH ZU TRAGEN, IST SO, ALS WÜRD E MAN ÜBERHAUPT KEINEN SICHERHEITSSCHUH TRAGEN. ”

INFINERGY®

100% mehr Möglichkeiten!

Infinergy® ist ein echter Innovationsdurchbruch. Ursprünglich für den Sport entwickelt, hat er den Laufschuh revolutioniert. Das technologische Know-how der BASF im Bereich der Partikelschäume in Kombination mit ihrer Erfahrung mit thermoplastischen Polyurethanen führte zu diesem völlig neuen, geschlossenzelligen, elastischen Partikelschaumstoff.

WAS MACHT INFINERGY®?

Infinergy® speichert Energie, um sie an Sie zurückzugeben.

Die Energie wird gespeichert, wenn der Fuß den Boden berührt, und über die Sohle zurückgegeben, wenn sich der Fuß hebt und nach vorne schiebt.

KURZFRISTIGE VORTEILE

- Geringere Müdigkeit am Ende des Tages.
- Geringere Anstrengung bei Bewegungen.
- Weniger Schweregefühl in den Beinen.
- Verringerung der Risikofaktoren für akute Kreuzschmerzen (Lumbago).
- Verringerung der Risikofaktoren im Zusammenhang mit Schocks für das Skelettsystem.

MITTELFRISTIGE VORTEILE

- Verringerung der faszialen Muskelschmerzen in den Beinen.
- Linderung von Gelenkschmerzen.
- Bessere Muskelfunktion.
- Größere Beweglichkeit der Gelenke.
- Erlangung einer größeren Bewegungsfreiheit.

LANGFRISTIGE VORTEILE

- Verringerung von chronischen Langzeitschmerzen.
- Verbesserte Beinkraft.
- Verbesserung der statischen und dynamischen Körperhaltung.
- Verbesserung der plantaren Unterstützung.
- Verringerung des Entzündungsgrades im Körper.
- Linderung der Arthrose-Symptome.

Infinergy® kombiniert zwei normalerweise gegensätzliche Eigenschaften:

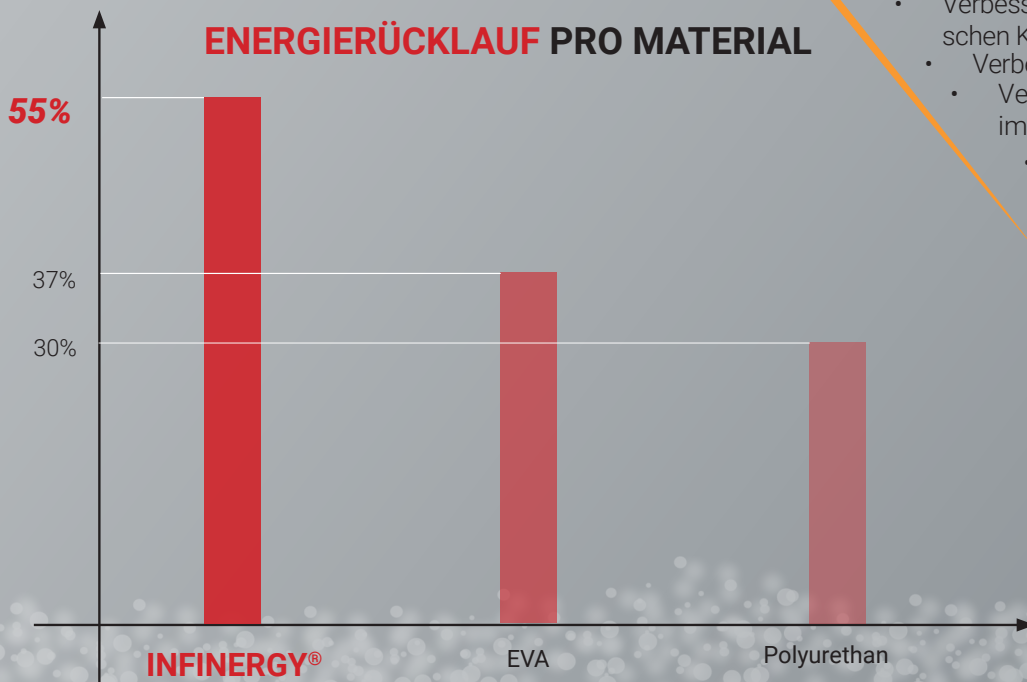


**WEICHHEIT
UND KOMFORT**



**STABILITÄT UND WIDER-
STANDSFÄHIGKEIT**

ENERGIERÜCKLAUF PRO MATERIAL



EINSATZ IN DER INFINERGITECHNIK:



SHOES



PUSH

S1P SRC ESD

440660
RL20056

SCHAFT

Weiches Veloursleder mit Einsätzen aus atmungsaktivem Nylon

SICHERHEITSKAPPE

AirToe Aluminium

DURCHTRITTSICHERHEIT

Save & Flex®PLUS

FUßBETT

originalER

SOHLE

PU/PU und Infinergy®

GRÖßE

35-48



POINT

S1P SRC ESD

440665
RL20036

SCHAFT

Weiches Veloursleder mit Einsätzen aus atmungsaktivem Nylon

SICHERHEITSKAPPE

AirToe Aluminium

DURCHTRITTSICHERHEIT

Save & Flex®PLUS

FUßBETT

originalER

SOHLE

PU/PU und Infinergy®

GRÖßE

35-48



DREAM

S3 SRC CI ESD

440670
RL20103

SCHAFT

Weiches gemilltes Leder, wasserabweisend

SICHERHEITSKAPPE

AirToe Aluminium

DURCHTRITTSICHERHEIT

Save & Flex®PLUS

FUßBETT

originalER

SOHLE

PU/PU und Infinergy®

GRÖßE

38-48



CANDY

S3 SRC CI ESD

481920
RL20324

SCHAFT

Weiches gemilltes Leder, wasserabweisend

SICHERHEITSKAPPE

AirToe Aluminium

DURCHTRITTSICHERHEIT

Save & Flex®PLUS

FUßBETT

originalER

SOHLE

PU/PU und Infinergy®

GRÖßE

35-42



LIFT

S3 SRC CI ESD

440600
RL10013

SCHAFT

Weiches gemilltes Leder, wasserabweisend

SICHERHEITSKAPPE

AirToe Aluminium

DURCHTRITTSICHERHEIT

Save & Flex®PLUS

FUßBETT

originalER

SOHLE

PU/PU und Infinergy®

GRÖßE

35-48



CARBON

S3 SRC CI ESD

440650
RL20013

SCHAFT

Weiches gemilltes Leder, wasserabweisend

SICHERHEITSKAPPE

AirToe Aluminium

DURCHTRITTSICHERHEIT

Save & Flex®PLUS

FUßBETT

originalER

SOHLE

PU/PU und Infinergy®

GRÖßE

35-48



SHAPE

S3 SRC CI ESD

440605
RL10114

SCHAFT

Weiches gemilltes Leder, wasserabweisend

SICHERHEITSKAPPE

AirToe Aluminium

DURCHTRITTSICHERHEIT

Save & Flex®PLUS

FUßBETT

originalER

SOHLE

PU/PU und Infinergy®

GRÖßE

35-48



CLUB

S3 SRC CI ESD

440655
RL20114

SCHAFT

Weiches gemilltes Leder, wasserabweisend

SICHERHEITSKAPPE

AirToe Aluminium

DURCHTRITTSICHERHEIT

Save & Flex®PLUS

FUßBETT

originalER

SOHLE

PU/PU und Infinergy®

GRÖßE

35-48





ZAK

S3 SRC CI ESD

440651
RN20094

SCHAFT

Mikrofaser in Leder-Optik, wasserabweisend, weiches weißes Kalbslederfutter, PU-Spitzenschutz

SICHERHEITSKAPPE

AirToe Aluminium

DURCHTRITTSICHERHEIT

Save & Flex®PLUS

FUßBETT

originalER, aus weichem, weißem Kalbsleder

SOHLE

PU/PU und Infinergy®

GRÖßE

35-48



EGON

S1P SRC ESD

440666
RN20016

SCHAFT

Atmungsaktives Nylon und Mikrofaser in Wildleder-Optik, weiches weißes Kalbslederfutter, PU-Spitzenschutz

SICHERHEITSKAPPE

AirToe Aluminium

DURCHTRITTSICHERHEIT

Save & Flex®PLUS

FUßBETT

originalER, aus weichem, weißem Kalbsleder

SOHLE

PU/PU und Infinergy®

GRÖßE

35-48



KALEO

S3 SRC CI ESD

440690
RN20074

SCHAFT

PU Tek® CAP, wasserabweisend, atmungsaktiv, weiches weißes Kalbslederfutter, PU-Spitzenschutz

SICHERHEITSKAPPE

AirToe Aluminium

DURCHTRITTSICHERHEIT

Save & Flex®PLUS

FUßBETT

originalER, aus weichem, weißem Kalbsleder

SOHLE

PU/PU und Infinergy®

GRÖßE

35-48



PU Tek® CAP
HYPERTEX technology





VIBE	S3S CI LG FO SR	403000 UT10134
<p>SCHAFT Weiches, natürliches Nubukleder mit TPU-Fersenstütze</p> <p>SICHERHEITSKAPPE FiberToe</p> <p>DURCHTRITTSICHERHEIT Save & Flex® PLUS</p> <p>FUßBETT U-POWER original</p> <p>SOHLE PU/PU Infinergy®</p> <p>GRÖßE 35-49</p>		  NEW
EINLEGESOHLN 12 UND 13 INKLUSIVE		

AIKO	S3S CI LG FO SR	403005 UT20124
<p>SCHAFT Weiches, natürliches Nubukleder mit TPU-Fersenstütze</p> <p>SICHERHEITSKAPPE FiberToe</p> <p>DURCHTRITTSICHERHEIT Save & Flex® PLUS</p> <p>FUßBETT U-POWER original</p> <p>SOHLE PU/PU Infinergy®</p> <p>GRÖßE 35-49</p>		 NEW
EINLEGESOHLN 12 UND 13 INKLUSIVE		

BLIT	S3S CI SC LG FO SR	403010 UT20154
<p>SCHAFT Weiches und strapazierfähiges wasserabweisendes Pull-up-Leder mit TPU-Fersenstütze. Extra verstärkte PU-Zehenkappe</p> <p>SICHERHEITSKAPPE FiberToe</p> <p>DURCHTRITTSICHERHEIT Save & Flex® PLUS</p> <p>FUßBETT U-POWER original</p> <p>SOHLE PU/PU, abriebfest, antistatisch, Öl-resistent und rutschhemmend</p> <p>GRÖßE 35-49</p>		  NEW
EINLEGESOHLN 12 UND 13 INKLUSIVE		



ATON ESD

S1PS HI HRO FO SR

421604
RE20016

SCHAFT

Laserbehandeltes,
elastisches U-Knit

SICHERHEITSKAPPE

FiberToe

DURCHTRITTSICHERHEIT

Ultraleichte,
durchtrittssichere
Innensohle

FÜßBETT

U-POWER original

SOHLE

EVA + schwarze
Gummilaufsohle

GRÖßE

35-48



NEW



HRO ≥ 300° C



KOLBY ESD

S3S CI HI HRO FO SR

421610
RE10124

SCHAFT

Mikrofaser Nubukeffekt,
wasserabweisend

SICHERHEITSKAPPE

FiberToe

DURCHTRITTSICHERHEIT

Ultraleichte,
durchtrittssichere
Innensohle

FÜßBETT

U-POWER original

SOHLE

EVA + schwarze
Gummilaufsohle

GRÖßE

35-48



NEW



HRO ≥ 300° C

SHADOW ESD

S3S CI HI HRO FO SR

421605
RE20124

SCHAFT

Mikrofaser Nubukeffekt,
wasserabweisend

SICHERHEITSKAPPE

FiberToe

DURCHTRITTSICHERHEIT

Ultraleichte,
durchtrittssichere
Innensohle

FÜßBETT

U-POWER original

SOHLE

EVA + schwarze
Gummilaufsohle

GRÖßE

35-48



NEW



HRO ≥ 300° C

JESTER ESD

S3S CI HI HRO FO SR

421601
RE20094

SCHAFT

Putek Hexagon
hoch abriebfest,
wasserabweisend und
atmungsaktiv

SICHERHEITSKAPPE

FiberToe

DURCHTRITTSICHERHEIT

Ultraleichte,
durchtrittssichere
Innensohle

FÜßBETT

U-POWER original

SOHLE

EVA + graue
Gummilaufsohle

GRÖßE

35-48



NEW



HRO ≥ 300° C

EZRA ESD

S3S CI HI HRO FO SR

421602
RE20144

SCHAFT

Mikrofaser Nubukeffekt,
wasserabweisend

SICHERHEITSKAPPE

FiberToe

DURCHTRITTSICHERHEIT

Ultraleichte,
durchtrittssichere
Innensohle

FÜßBETT

U-POWER original

SOHLE

EVA + schwarze
Gummilaufsohle

GRÖßE

35-48



NEW



HRO ≥ 300° C



BRUCE

S1P SRC ESD

421501
RV20026

SCHAFT

Atmungsaktives Nylon und atmungsaktiver, abriebfester Überkappenschutz

SICHERHEITSKAPPE

AirToe Aluminium

DURCHTRITTSICHERHEIT

Ultraleichte, durchtrittsichere Innensohle

FUßBETT

U-POWERoriginal

SOHLE

New generation PU Sohle

GRÖßE

35-48



MATT

S3 SRC CI ESD

421503
RV20014

SCHAFT

PUTEK® star hochabriebfest, wasserabweisend, atmungsaktiver und abriebfester Überkappenschutz

SICHERHEITSKAPPE

AirToe Aluminium

DURCHTRITTSICHERHEIT

Ultraleichte, durchtrittsichere Innensohle

FUßBETT

U-POWERoriginal

SOHLE

New generation PU Sohle

GRÖßE

35-48



PU Tek STAR
HYPERTEX technology



PARKER

S3 SRC CI ESD

431500
RV10024

SCHAFT

Mikrofaser in Nubuk-Optik, wasserabweisend

SICHERHEITSKAPPE

AirToe Aluminium

DURCHTRITTSICHERHEIT

Ultraleichte, durchtrittsichere Innensohle

FUßBETT

U-POWERoriginal

SOHLE

New generation PU Sohle

GRÖßE

35-48



BEN

S3 SRC CI ESD

421502
RV20024

SCHAFT

Mikrofaser in Nubuk-Optik, wasserabweisend

SICHERHEITSKAPPE

AirToe Aluminium

DURCHTRITTSICHERHEIT

Ultraleichte, durchtrittsichere Innensohle

FUßBETT

U-POWERoriginal

SOHLE

New generation PU Sohle

GRÖßE

35-48





RIO	S1P SRC ESD	411195 RI21116
<p>SCHAFT Weiches Veloursleder mit extrem atmungsaktiven Netz-Einsätzen</p>		
<p>SICHERHEITSKAPPE Air Toe Composite</p>		
<p>DURCHTRITTSICHERHEIT Save & Flex® PLUS</p>		
<p>FUßBETT WOW2</p>		
<p>SOHLE PU/PU, abriebfest, antistatisch, Öl-resistent und rutschhemmend</p>		
<p>GRÖßE 35-48</p>		
 <p>Ultra atmungsaktive Netz-Einsätze</p>		 
		

SCURO	S3S CI FO SR	411102 RI10164
<p>SCHAFT Weiches gemilltes vollnarbiges Leder, wasserabweisend SICHERHEITSKAPPE AirToe Composite DURCHTRITTSICHERHEIT Save & Flex® PLUS FUßBETT WOW2 SOHLE PU/PU, abriebfest, antistatisch, Öl-resistent und rutschhemmend GRÖßE 35-48</p>  		

OSLO	S1P SRC ESD	411190 RI21136
<p>SCHAFT Weiches, gelochtes Veloursleder SICHERHEITSKAPPE AirToe Composite DURCHTRITTSICHERHEIT Save & Flex® PLUS FUßBETT WOW2 SOHLE PU/PU, abriebfest, antistatisch, Öl-resistent und rutschhemmend GRÖßE 35-47</p>  		

TWEED	S3 SRC CI ESD	411100 RI10074
<p>SCHAFT Weiches gemilltes Nubukleder, wasserabweisend SICHERHEITSKAPPE AirToe Composite DURCHTRITTSICHERHEIT Save & Flex® PLUS FUßBETT WOW2 SOHLE PU/PU, abriebfest, antistatisch, Öl-resistent und rutschhemmend GRÖßE 35-48</p>  		

NERO	S3 SRC CI ESD	411155 RI20154
<p>SCHAFT Weiches gemilltes vollnarbiges Leder, wasserabweisend SICHERHEITSKAPPE AirToe Composite DURCHTRITTSICHERHEIT Save & Flex® PLUS FUßBETT WOW2 SOHLE PU/PU, abriebfest, antistatisch, Öl-resistent und rutschhemmend GRÖßE 35-48</p>  		

HELSINKI UK	S3 SRC CI ESD	431502 RI11014
<p>SCHAFT Pull-Up Leder, wasserabweisend, PU-Überkappe SICHERHEITSKAPPE AirToe Composite DURCHTRITTSICHERHEIT Save & Flex® PLUS FUßBETT WOW2 SOHLE PU/PU, abriebfest, antistatisch, Öl-resistent und rutschhemmend GRÖßE 35-48</p>  		

MOSKA UK	S3 SRC CI ESD	421507 RI21014
<p>SCHAFT Pull-Up Leder, wasserabweisend, PU-Überkappe SICHERHEITSKAPPE AirToe Composite DURCHTRITTSICHERHEIT Save & Flex® PLUS FUßBETT WOW2 SOHLE PU/PU, abriebfest, antistatisch, Öl-resistent und rutschhemmend GRÖßE 35-48</p>  		

PANAMA UK	S3 SRC CI ESD	440801 RI10414
<p>SCHAFT PU TEK® STAR hochabriebfest, wasserabweisend und atmungsaktiv. PU-Spitzenschutz SICHERHEITSKAPPE AirToe Composite DURCHTRITTSICHERHEIT Save & Flex® PLUS FUßBETT WOW2 SOHLE PU/PU, abriebfest, antistatisch, Öl-resistent und rutschhemmend GRÖßE 35-48</p>  <p>PU Tek STAR HYPERTEX technology</p> 		

MONACO UK	S3 SRC CI ESD	440862 RI20414
<p>SCHAFT PU TEK® STAR hochabriebfest, wasserabweisend und atmungsaktiv. PU-Spitzenschutz SICHERHEITSKAPPE AirToe Composite DURCHTRITTSICHERHEIT Save & Flex® PLUS FUßBETT WOW2 SOHLE PU/PU, abriebfest, antistatisch, Öl-resistent und rutschhemmend GRÖßE 35-48</p>  <p>PU Tek STAR HYPERTEX technology</p> 		



SENKEL aus 100% recyceltem Polyester

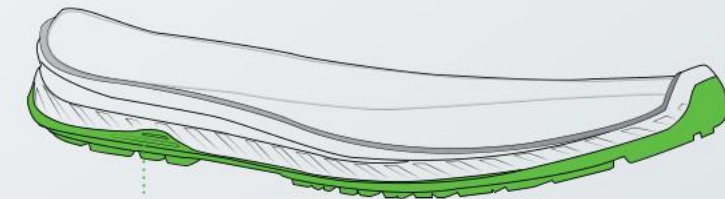
SCHAFT
 PUTEK® spider repet aus 68% recyceltem Material.
 Hochabriebfest, wasserabweisend und atmungsaktiv.

FUTTER aus 66% recyceltem Material mit Luftkanälen, besonders atmungsaktiv: absorbiert Feuchtigkeit und hält den Fuß trocken.

FUSSBETT aus PU von BASF zu 100% aus erneuerbaren Quellen. Umhüllt den Fuß und spendet ihm ein Gefühl der Entlastung und Leichtigkeit. Anatomisch und antibakteriell.



DURCHTRITTSICHERHEIT recyceltes und vollkommen metallfreies Material. Garantierter Durchtrittschutz auf 100% der Fußfläche, durch das Annähen direkt am Schaft.



SOHLE aus PU von BASF zu 100% aus erneuerbaren Quellen. Abriebfest, ölresistent, rutschhemmend und antistatisch.

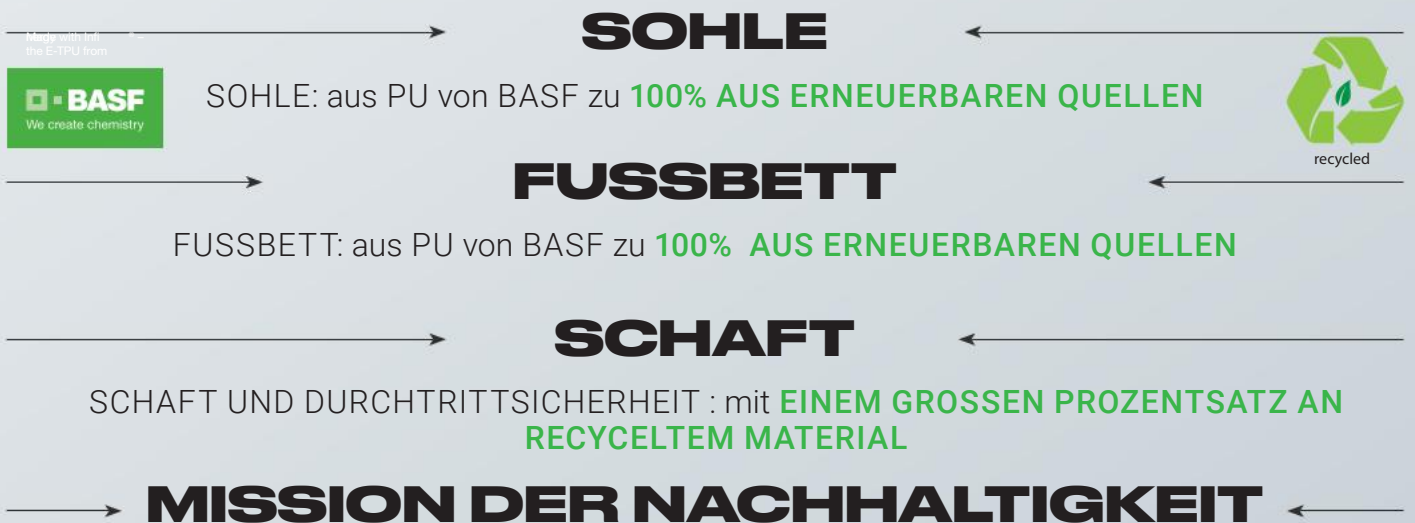
UMWELTKOMMUNIKATION
 IM HINBLICK AUF DIE NORM EN
 ISO 14021:2016



KUNSTSTOFFKAPPE
 200J



CARBON NEUTRAL



Eine Kreislaufwirtschaft für die Umwelt, die Abfälle reduziert, Materialien wiederverwendet und wiederaufbereitet, sowie CO₂- Emissionen mit spezifischen Projekten kompensiert.



NIAGARA UK	S3 SRC CI ESD	440300 R110324
<p>SCHAFT Weiche und strapazierfähige Mikrofaser mit einem hohen Anteil an recyceltem Material. PU-Spitzenschutz</p> <p>SICHERHEITSKAPPE AirToe Composite</p> <p>DURCHTRITTSICHERHEIT Save & Flex® PLUS GREEN</p> <p>FÜßBETT WOW2 GREEN aus PU von BASF</p> <p>SOHLE 100 % regenerativ erzeugtes Abriebfest, antistatisch, Öl-resistent und rutschhemmend</p> <p>GRÖßE 35-48</p>		
		 

NATURAL UK	S3 SRC CI ESD	440350 R120324
<p>SCHAFT Weiche und strapazierfähige Mikrofaser mit einem hohen Anteil an recyceltem Material. PU-Spitzenschutz</p> <p>SICHERHEITSKAPPE AirToe Composite</p> <p>DURCHTRITTSICHERHEIT Save & Flex® PLUS GREEN</p> <p>FÜßBETT WOW2 GREEN aus PU von BASF</p> <p>SOHLE 100 % regenerativ erzeugtes Abriebfest, antistatisch, Öl-resistent und rutschhemmend</p> <p>GRÖßE 35-48</p>		
		 

COAST UK	S3 SRC CI ESD	440301 RL10574
<p>SCHAFT Weiche und strapazierfähige Mikrofaser mit einem hohen Anteil an recyceltem Material. PU-Spitzenschutz</p> <p>SICHERHEITSKAPPE AirToe Aluminium</p> <p>DURCHTRITTSICHERHEIT Save & Flex® PLUS GREEN</p> <p>FÜßBETT WOW GREEN aus PU von BASF</p> <p>SOHLE 100 % regenerativ erzeugtes Infinergy® SF</p> <p>GRÖßE 35-48</p>		
		  

ASPEN UK	S3 SRC CI ESD	440351 RL20574
<p>SCHAFT Weiche und strapazierfähige Mikrofaser mit einem hohen Anteil an recyceltem Material. PU-Spitzenschutz</p> <p>SICHERHEITSKAPPE AirToe Aluminium</p> <p>DURCHTRITTSICHERHEIT Save & Flex® PLUS GREEN</p> <p>FÜßBETT WOW GREEN aus PU von BASF</p> <p>SOHLE 100 % regenerativ erzeugtes Infinergy® SF</p> <p>GRÖßE 35-48</p>		
		  

LAND UK	S3 SRC CI ESD	440390 R110384
<p>SCHAFT PU TEK® spider repet mit einem hohen Anteil an recyceltem Material, hoch abriebfest, wasserabweisend und atmungsaktiv. PU-Spitzenschutz</p> <p>SICHERHEITSKAPPE AirToe Composite</p> <p>DURCHTRITTSICHERHEIT Save & Flex® PLUS GREEN</p> <p>FÜßBETT WOW2 GREEN aus PU von BASF</p> <p>SOHLE 100 % regenerativ erzeugtes Abriebfest, antistatisch, Öl-resistent und rutschhemmend</p> <p>GRÖßE 35-48</p>		
		   

EMBER UK	S3 SRC CI ESD	440381 R120384
<p>SCHAFT PU TEK® spider repet mit einem hohen Anteil an recyceltem Material, hoch abriebfest, wasserabweisend und atmungsaktiv. PU-Spitzenschutz</p> <p>SICHERHEITSKAPPE AirToe Composite</p> <p>DURCHTRITTSICHERHEIT Save & Flex® PLUS GREEN</p> <p>FÜßBETT WOW2 GREEN aus PU von BASF</p> <p>SOHLE 100 % regenerativ erzeugtes PU von BASF. Abriebfest, antistatisch, Öl-resistent und rutschhemmend</p> <p>GRÖßE 35-48</p>		
		   

THE ROAR

LION	S3 SRC	440100 SN10014
-------------	---------------	-------------------

SCHAFT
Weiches gemilltes Leder, wasserabweisend

SICHERHEITSKAPPE
AirToe Aluminium

DURCHTRITTSICHERHEIT
Save & Flex® PLUS

FUßBETT
U-POWER original

SOHLE
PU/PU LIGHT GRIP

GRÖßE
35-48




KING	S3 SRC	440150 SN20014
-------------	---------------	-------------------

SCHAFT
Weiches gemilltes Leder, wasserabweisend

SICHERHEITSKAPPE
AirToe Aluminium

DURCHTRITTSICHERHEIT
Save & Flex® PLUS

FUßBETT
U-POWER original

SOHLE
PU/PU LIGHT GRIP

GRÖßE
35-48




FIT	S3 SRC	440160 SN20044
------------	---------------	-------------------

SCHAFT
Extrem weiches Leder "OLD STYLE", wasserabweisend.

SICHERHEITSKAPPE
AirToe Aluminium

DURCHTRITTSICHERHEIT
Save & Flex® PLUS

FUßBETT
U-POWER original

SOHLE
PU/PU LIGHT GRIP

GRÖßE
38-47




PREDATOR	S3 SRC	440110 SN10044
-----------------	---------------	-------------------

SCHAFT
Extrem weiches Leder "OLD STYLE", wasserabweisend.

SICHERHEITSKAPPE
AirToe Aluminium

DURCHTRITTSICHERHEIT
Save & Flex® PLUS

FUßBETT
U-POWER original

SOHLE
PU/PU LIGHT GRIP

GRÖßE
38-47




CARAVAN	S1P SRC	440120 SN10056
----------------	----------------	-------------------

SCHAFT
Weiches Veloursleder und Einsätze aus atmungsaktivem "Canvas Extra-Strong" Material

SICHERHEITSKAPPE
AirToe Aluminium

DURCHTRITTSICHERHEIT
Save & Flex® PLUS

FUßBETT
U-POWER original

SOHLE
PU/PU

GRÖßE
35-47




TROPHY	S1P SRC	440170 SN20056
---------------	----------------	-------------------

SCHAFT
Weiches Veloursleder und Einsätze aus atmungsaktivem "Canvas Extra-Strong" Material

SICHERHEITSKAPPE
AirToe Aluminium

DURCHTRITTSICHERHEIT
Save & Flex® PLUS

FUßBETT
U-POWER original

SOHLE
PU/PU

GRÖßE
35-48




DOVER	S3 SRC	440175 SN20136
--------------	---------------	-------------------

SCHAFT
New Safety Dry, atmungsaktives, wasserabweisendes Material

SICHERHEITSKAPPE
AirToe Aluminium

DURCHTRITTSICHERHEIT
Save & Flex® PLUS

FUßBETT
U-POWER original

SOHLE
PU/PU

GRÖßE
38-47

SAFETY DRY







TUCKER

S3S CI FO SR

440695
RS20184

SCHAFT

Weiches gemilltes Leder,
wasserabweisend. Lycra®-Kragen
wasserabweisender,
atmungsaktiver Fersenschutz

SICHERHEITSKAPPE

AirToe Aluminium

DURCHTRITTSICHERHEIT

Save & Flex®PLUS

FUßBETT

originalER

SOHLE

PU/PU und Infinergy®

GRÖßE

35-48



RYDER

S1P SRC ESD

440699
RE20094

SCHAFT

Weiches Veloursleder mit Einsätzen
aus atmungsaktivem Nylon, Lycra®-
Kragen und wasserabweisender,
atmungsaktiver Fersenschutz

SICHERHEITSKAPPE

AirToe Aluminium

DURCHTRITTSICHERHEIT

Save & Flex®PLUS

FUßBETT

originalER

SOHLE

PU/PU und Infinergy®

GRÖßE

35-48



STING s ESD

S3S CI FO SR

400130
RK10094

SCHAFT
Weiches Glattleder mit PU-Spitzenschutz
SICHERHEITSKAPPE
CompoToe
DURCHTRITTSICHERHEIT
PLUS & Flex®
FUßBETT
New ErgoDry
SOHLE
PU/PU
GRÖßE
35-48



BILLIE s ESD

S3S CI FO SR

450130
RK20094

SCHAFT
Weiches Glattleder mit PU-Spitzenschutz
SICHERHEITSKAPPE
CompoToe
DURCHTRITTSICHERHEIT
PLUS & Flex®
FUßBETT
New ErgoDry
SOHLE
PU/PU
GRÖßE
35-48



VELAR

S3 SRC CI ESD

440700
RU10124

SCHAFT
PUTEK® PLUS hochabriebfest, wasserabweisend und atmungsaktiv
SICHERHEITSKAPPE
AirToe Aluminium
DURCHTRITTSICHERHEIT
Save & Flex®PLUS
FUßBETT
originalER
SOHLE
PU und High Rebound PU in Elastopan von BASF
GRÖßE
35-48



PU Tek PLUS®
HYPERTEX technology



SCUDO

S3 SRC CI ESD

440750
RU20124

SCHAFT
PUTEK® PLUS hochabriebfest, wasserabweisend und atmungsaktiv
SICHERHEITSKAPPE
AirToe Aluminium
DURCHTRITTSICHERHEIT
Save & Flex®PLUS
FUßBETT
originalER
SOHLE
PU und High Rebound PU in Elastopan von BASF
GRÖßE
35-48



PU Tek PLUS®
HYPERTEX technology



ERUPTION

S3 HRO HI SRC CI

450605
UA20394

SCHAFT
Vollnarbiges Leder, wasserabweisend
SICHERHEITSKAPPE
AirToe Composite
DURCHTRITTSICHERHEIT
Save & Flex®PLUS
FUßBETT
Action Dry
SOHLE
PURAM
GRÖßE
38-47



HRO ≥ 300° C

GRAVEL

RS S3 HRO HI SRC CI

400605
UA10584

SCHAFT
Vollnarbiges Leder, wasserabweisend
SICHERHEITSKAPPE
AirToe Composite
DURCHTRITTSICHERHEIT
Save & Flex®PLUS
FUßBETT
Action Dry
SOHLE
PURAM
GRÖßE
38-47



HRO ≥ 300° C

ARCO

S1P SRC

471828
BC20035

SCHAFT
Weiches Veloursleder
SICHERHEITSKAPPE
Stahlkappe
DURCHTRITTSICHERHEIT
Stahlzwischensohle
FUßBETT
Flat-Fit
SOHLE
PU/PU
GRÖßE
35-48



MAGIC

S1P SRC

471815
BC30335

SCHAFT
Weiches Veloursleder
SICHERHEITSKAPPE
Stahlkappe
DURCHTRITTSICHERHEIT
Stahlzwischensohle
FUßBETT
Flat-Fit
SOHLE
PU/PU
GRÖßE
35-48



SIBERIAN	S3 SRC CI	401002 RR40574
<p>SCHAFT Vollnarbiges Leder, wasserabweisend</p> <p>SICHERHEITSKAPPE AirToe Composite</p> <p>DURCHTRITTSICHERHEIT Save & Flex® PLUS</p> <p>FUßBETT Action Dry</p> <p>SOHLE PU/PU</p> <p>GRÖßE 38-47</p>	 <p>FUTTER Webpelz</p> <p>Seitliche Reißverschlussöffnung</p> 	

DROP	S3 WR HRO HI SRC CI	400903 GO10054
<p>SCHAFT Weiches Glattleder, wasserdicht</p> <p>FUTTER GORE-TEX Performance Membrane</p> <p>SICHERHEITSKAPPE AirToe Composite</p> <p>DURCHTRITTSICHERHEIT Save & Flex® PLUS</p> <p>FUßBETT U-POWER original</p> <p>SOHLE PU/VIBRAM</p> <p>GRÖßE 38-47</p>	 <p>Seitliche Reißverschlussöffnung</p> 	<p>100% METAL FREE</p> <p>GORE-TEX</p> <p>vibram</p>



SNAKE

OB SR

475000
UB20059

SCHAFT
Obermaterial aus weichem
weißem Leder und Wildleder
FUßBETT
Innensohle aus Leder
SOHLE
PU-Sohle mit Infinergy®-
Einsatz
NORM
EN20347:2022



FOREMAN

01 FO SRC ESD

475001
RO20047

SCHAFT
Atmungsaktives Nylon,
mit Schutzbeschichtung,
wasserabweisend
FUßBETT
wow GEL
SOHLE
PU/PU und Infinergy®
GRÖßE
35 - 38



JAYDON

OB SR

UB20109

SCHAFT
Obermaterial aus weichem
weißem Leder mit
schwarzen Applikationen
FUßBETT
Innensohle aus Leder
SOHLE
PU-Sohle mit Infinergy®-
Einsatz
NORM
EN20347:2022



BARRY

OB SR

UB20139

SCHAFT
Obermaterial aus weichem
schwarzem Leder
FUßBETT
Innensohle aus Leder
SOHLE
PU-Sohle mit Infinergy®-
Einsatz
NORM
EN20347:2022



DRAGOS

OB SR

UB20019

SCHAFT
Obermaterial aus weichem
weißem Leder
FUßBETT
Innensohle aus Leder
SOHLE
PU-Sohle mit Infinergy®-
Einsatz
NORM
EN20347:2022



JESSE

OB E FO SR

US20449

SCHAFT
aus laserbehandeltem
Nylongewebe, mit
atmungsaktivem Futter
FÜBBETT
U-Power RED
SOHLE
Infinergy® weiss +
Gummilaufsohle grau
NORM
EN ISO20347:2022+A1:2024



MARTIN

OB E FO SR

US20429

SCHAFT
aus Stretch U-KNIT, mit
atmungsaktivem Futter
FÜBBETT
U-Power RED
SOHLE
Infinergy® weiss +
Gummilaufsohle schwarz
NORM
EN ISO20347:2022+A1:2024



HESTON GREEN

OB E FO SR

US20289

SCHAFT
aus laserbehandeltem
Nylongewebe, mit
atmungsaktivem Futter
FÜBBETT
U-Power MEMORY FOAM
SOHLE
EVA weiss + graues
Gummilaufsohle grau
NORM
EN ISO20347:2022+A1:2024



JACKIE BLUE

OB E FO SR

US20269

SCHAFT
aus Veloursleder +
technischem Mesh, mit
atmungsaktivem Futter
FÜBBETT
U-Power MEMORY FOAM
SOHLE
EVA weiss +
Gummilaufsohle schwarz
NORM
EN ISO20347:2022+A1:2024



WEAR



RACE - 3310200

GRÖSSEN: 44-64

MATERIAL

65% Polyester • 35% Baumwolle
• canvas 260 gr/m²

- Hose mit abnehmbare "Fly Pocket" Taschen, 2 große Schubtaschen, Reißverschlussstasche, seitliche **Werkzeugtasche**, **multifunktionale Seitentasche**, 2 "Free Pocket" Gesäßtaschen aus **Cordura®**, **Kniepolstertaschen verstärkt mit Cordura®**–Gewebe innen **Stretchgewebe** für maximalen Komfort, **versatellbare Hammerschlaufe**,
- Doppelte **Bundregulierung** durch Klettverschlüsse und elastischem Einsatz für maximale Bewegungsfreiheit, Schlüsselschlaufe, **Stretch-Einsätze** für einen höheren ergonomischen Tragekomfort, **abriebfeste Cordura®-Einsätze** in den Bereichen mit den höchsten Kontaktfrequenzen, **Reflex-Einsätze**, **Verstärkte Klettverschlüsse**, **3-fach Nähte**, **kratzfeste Knöpfe**, **YKK-Reißverschluss**, **Hosenbeine am Saum mit widerstandsfähigem Combataufsatz**.
- **Ergonomischer Knieschutz** nach EN 14404 (Typ 2, Stufe 1) art.GC061BC



CE EN ISO 13688



code **WSY001BC**
col. BLACK CARBON



code **WSY001DB**
col. DEEP BLUE



code **WSY001GM**
col. GREY METEORITE



code **WSY001SG**
col. STONE GREY

PIT - 3310201

GRÖSSEN: 44-60

MATERIAL

96% Polyester • 4% Elastan
• 280 g/m²

- **Softshell-Hose** für maximalen Komfort, **wasserabweisend**, **Reflex-Einsätze**, **Einsätze aus abriebfestem Gewebe** in den Bereichen mit einer hohen Kontaktfrequenz, **Hosenbeine am Saum mit widerstandsfähigem Combataufsatz**.
- **2 Schubtaschen** mit Reißverschluss, **Werkzeugtasche**, **Zollstocktasche**, herausziehbares Ausweisfach, **ergonomisch geformte Kniepolstertaschen**.
- **Velcro Klettverschlüsse**, **YKK-Reißverschluss**.

STRETCHFABRIC

CE EN ISO 13688 EN 14058



code **WSY008BC**
col. BLACK CARBON



TRAFFIC - 3360200

GRÖSSEN: 44-64

MATERIAL

70% Baumwolle • 27% Polyester • 3% Elastan
• 330 gr/m²

- **Stretch Jeans Hose mit Stretch-Einsätzen,**
- **2 große Schubtaschen,** Münztasche, **Werkzeugtasche, multifunktionalen Seitentasche, Handytasche,** Ausweisfach, Schlüsselschleife, 2 Free Pocket Gesäßtaschen mit Sicherheitsreißverschluss, **Hammerschleife, 3-fach Nähte, Stretch-Einsätze** an der Hüfte **Budding** Knien, mit Klettverschlüssen.
- **YKK-Reißverschluss**



STRETCH-FABRIC

CE EN ISO 13688



code **WST071RJ**
col. RUST JEANS



GRÖSSEN: 44-64

PLATINUM BUTTON - 3350200

MATERIAL

70% Baumwolle • 27% Polyester • 3% Elastan
• 330 g/m²

- **Stretch Jeans Hose mit Cordura®-Einsätzen,**
- **2 große Schubtaschen,** Münztasche, **seitliche Werkzeugtasche, multifunktionale Seitentasche Handytasche,** Ausweisfach, **2 Free Pocket Gesäßtaschen Kniepolstertaschen mit Lycra Einsätzen** für maximale Bewegungsfreiheit, **Werkzeugtasche, Hammerschleife, 3-fach Nähte,** Tascheneingriffe verstärkt mit abriebfesten **Cordura® Einsätzen** in den Bereichen mit den höchsten Kontaktfrequenzen.
- Die Hose ist ideal für Landwirte, Schreiner, Elektriker, Klempner, Installateure, Lageristen, Mechaniker und Maurer.
- **Ergonomischer Knieschutz nach EN 14404 (Typ 2, Stufe 1) art.GC061BC**



code **WEX069RJ**
col. RUST JEANS

CE EN ISO 13688



ATOM - 3390950

GRÖSSEN: XS-5XL

MATERIAL

90% Nylon • 10% Elasthan
• 260 gr/m²

- Hose aus U-4-Gewebe (**U-Power 4 Way Stretch**), sehr bequem, angenehm auf der Haut, **strapazierfähig**, **wasserabweisend**, **atmungsaktiv**, **schnell trocknend** mit 2 großen Schubtaschen und zusätzlicher Reißverschluss tasche rechts, **2 verstärkte Gesäßtaschen** aus anglebigem Polyoxford 600D (eine mit Patte und eine mit Velcro Sicherheitsklettverschluss), seitliche **Werkzeugtasche**, **Zollstocktasche**, **multifunktionale Seitentasche** mit Patte, Ausweisfach, Reißverschluss tasche, Stifftasche, **Hammerschlaufe**, **verstellbarer elastischer Bund**, **hochgezogener Lendenschutz**,
- **Reflex-Einsätze** vorne, hinten und auf der hinteren Gürtelschlaufe, **Kniepolstertaschen** vorgeformt für mehr Bewegungsfreiheit aus langlebigem Polyoxford 600D, **Hosenbeine am Saum mit widerstandsfähigem Combataufsatz**,
- **Schlanke Passform**
- **3-fach Nähte**, kratzester Knopf, YKK Reißverschlüsse, Passform Slim Fit. **Zertifizierter Knieschutz** PPE KAT. 1 - EN ISO 13688:2013, EN 14404:2004+A1:2010 KNIESCHONER ART. GC061BC (TYP 2-KAT. 1)



code **WPE145WH**
col. WHITE
NEW



code **WPE145BC**
col. BLACK CARBON



code **WPE145DB**
col. DEEP BLUE



code **WPE145DG**
col. DARK GREEN



code **WPE145AG**
col. ASPHALT GREY



code **WPE145RL**
col. ASPHALT GREY GREEN



code **WPE145GF***
col. GREY FUCSIA



code **WPE257BC***
col. BLACK CARBON

ATOM LONG	WPE237BC	WPE237DB	WPE237AG
ATOM SHORT	WPE236BC	WPE236DB	WPE236AG

Hosenabmessungen Regular

EU	XS	S	M	L	XL	2XL	3XL	4XL	5XL
INSIDE	31"	31"	31"	31"	31"	31"	31"	31"	31"

Hosenabmessungen Kurzgrößen

EU	XS	S	M	L	XL	2XL	3XL	4XL	5XL
INSIDE	29"	29"	29"	29"	29"	29"	29"	29"	29"

Hosenabmessungen Langgrößen

EU	XS	S	M	L	XL	2XL	3XL	4XL	5XL
INSIDE	33"	33"	33"	33"	33"	33"	33"	33"	33"

Um Ihre Größe zu ermitteln, folgen Sie einfach den Anweisungen in der Größentabelle. Die aufgelisteten anatomischen Maße entsprechen genau denen der tatsächlichen Person, die mit dem Schneidermaß gemessen wurde.



*Größen xs-3xl - Knieschutztasche nicht vorhanden

CE EN ISO 13688

WORLD - 3390951

GRÖSSEN: XS-5XL

MATERIAL

86% Nylon • 14% Elastan
• 140 gr/m²



• Hose aus U-4-Gewebe (U-Power 4 Way Stretch), sehr bequem, angenehm auf der Haut, strapazierfähig, wasserabweisend, atmungsaktiv und schnell trocknend.

• 2 große Fronttaschen und zusätzlich eine Reißverschluss tasche rechts. **2 verstärkte Gesäßtaschen aus langlebigen Polyoxford 300D**, eine mit Patte und eine mit Velcro Sicherheitsklettverschluss.

• **Seitliche Werkzeugtasche, Zollstocktasche, multifunktionale Seitentasche mit Patte** und eine Reißverschluss tasche, Ausweisfach, Stifttasche und **Hammerschleife, verstellbarer elastischer Hosenbund, hochgezogener Lendenschutz.**

• **Reflex-Einsätze** vorne und hinten sowie auf der hinteren Gürtelschleufe, vorgeformter Kniebereich für mehr Bewegungsfreiheit. **Hosenbeine am Saum mit widerstandsfähigem Combataufsatz, 3-fach Nähte**, kratzfester Knopf, YKK Reißverschlüsse.



code **WFU189BC**
col. BLACK CARBON



code **WFU189DB**
col. DEEP BLUE



code **WFU189DG**
col. DARK GREEN



code **WFU189AG**
col. ASPHALT GREY



code **WFU189RL**
col. ASPHALT GREY GREEN



code **WFU189GF***
col. GREY FUCSIA



code **WFU258BC***
col. BLACK CARBON

ARES - 3390955

GRÖSSEN: XS-5XL

MATERIAL

86% Nylon • 14% Elasthan
• 140 g/m²

- **Bermuda-Short aus U-4-Gewebe (U-Power 4 Way Stretch)**, das sehr bequem, reißfest, weich auf der Haut, wasserabweisend, hoch atmungsaktiv und schnell trocknend ist,
- **Elastische Einsätze an Taille und Saum sorgen für eine bequeme Passform,**
- **Hochgezogener Bund am Rücken** zum Schutz der Lendenwirbelsäule. Reflexstreifen an der hinteren Gürtelschlaufe,
- **Mit 2 großen Fronttaschen** und 2 multifunktionalen Fronttaschen mit Reißverschluss.
- **2 Gesäßtaschen**, eine mit Reißverschluss und eine mit Klettverschluss.
- **Kratzfester Knopf.**



CE EN ISO 13688



code **WFU280BC**
col. BLACK CARBON



code **WFU280AG**
col. ASPHALT GREY



code **WFU280DG**
col. DARK GREEN



code **WFU280RL**
col. ASPHALT GREY GREEN



START - 3310301

GRÖSSEN: 44-64

MATERIAL

65% Polyester • 35% Baumwolle
• Canvas 260 g/m²

- **Bermuda-Shorts mit abnehmbarer "Fly Pocket" Tasche**, 2 große Schubtaschen, versteckte Tasche, Seitentasche für Werkzeuge, multifunktionale Seitentasche, 2 "Free Pocket" Gesäßtaschen aus Cordura® mit Sicherheitsklettverschluss, verstellbare Hammerschlaufe; Schlüsselschlaufe.
- **Stretch-Einsätze für einen höheren ergonomischen Tragekomfort**, abriebfeste Cordura®-Einsätze in den Bereichen mit den höchsten Kontaktfrequenzen, Reflex-Einsätze
- **Verstärkte Klettverschlüsse**, 3-fach Nähte
- **Kratzfeste Knöpfe**
- **YKK-Reißverschluss**



CE EN ISO 13688



code **WSY003BC**
col. BLACK CARBON



code **WSY003GM**
col. GREY METEORITE





SPACE - 3390960

GRÖSSEN: S-5XL

MATERIAL

96% Polyester • 4% Elastan

• 320 gr/m²

• U-Tex-Membran

- **Softshell-Jacke** mit U-Tex Membran, dehnbar in 4 Richtungen, wasserdicht, winddicht, atmungsaktiv, widerstandsfähig, sehr bequem, weiches Neon Microfleece Innenfutter, zentraler wasserdichter Reißverschluss, vorgeformte Ärmel für eine optimale Passform. **Kapuze verstellbar und abnehmbar, elastische, winddichte Ärmelbündchen mit Klettverschluss und Daumenloch,**
- 2 Fronttaschen, eine Handy Brusttasche mit **FREE SOUND-TECHNOLOGIE**, thermisch verschweißte Tasche am linken Ärmel, alle mit Neonreißverschluss,
- 2 große Innentaschen, verstellbarer Bund durch Kordelzug in den Taschen, Reflexband am hinteren Kragenteil, tailliert, **U-Power Logo "Löwenkopf" Ton-in-Ton.**



EN 14058

CE EN ISO 13688



*Größen LADY XS-3XL

SPOCK - 3390961

GRÖSSEN: S-4XL



MATERIAL

Rumpf und Ärmel: 100D/144F 96 % Polyester,
4 % Elastan - TPU-Membran

• 320 g/m²

Brust, Schultern und Kapuze: 50D Polyester hot press



- **Extrem vielseitige**, atmungsaktive und winddichte Hybridjacke, ideal für alle Personen, die in kalten Umgebungen oder in Umgebungen mit gemäßigten Temperaturen dynamische Arbeiten ausführen, ohne dabei irgendwie auf ihre Bewegungsfreiheit zu verzichten.
- **Zentraler** Verschluss durch den Einsatz eines wasserdichten Reißverschlusses. Feste und verstellbare Kapuze, elastische Bündchen. Gestept mit Seamless - Technologie (ohne Nähte).
- **Innenfutter** bestehend aus Nylon und Microfleece mit Siebdruck
- **Ausgestattet mit 2 großen** Fronttaschen mit Fluo - Reißverschluss und einer Tasche auf der Brust, die mit wasserdichtem Reißverschluss verschlossen ist. 2 große Innentaschen.
- **Vorgeformter** Bund und fluoreszierende Paspeln auf der Rückseite. Ton-in-Ton U-Power Logo.



code **WFU213BC**
col. BLACK CARBON



code **WFU213DB**
col. DEEP BLUE



code **WFU213AG**
col. ASPHALT GREY



code **WFU213DG**
col. DARK GREEN
Größen S-5XL



code **WFU213GM**
col. GREY METEORITE
Größen S-5XL



code **WFU213GF***
col. GREY FUCSIA

WINK - 3390980

GRÖSSEN: S-5XL

MATERIAL

Obermaterial: 100% Polyester Pongee Micro ripstop 240T

• 110 g/m²

Wattierung: 100% Polyester-Graphenfaser

Innenmaterial: 100% Nylon



- **Wasserabweisende Jacke mit einer Graphen-Wattierung**, die dieser Jacke **Leichtigkeit, Komfort und innovative thermische Eigenschaften** verleiht. Darüber hinaus hat die Graphen-Faser ausgezeichnete **antibakterielle Eigenschaften**, sodass Kleidungsstücke, die mit diesem Gewebe ausgestattet sind, auch bei der Arbeit keinen unangenehmen Geruch annehmen.
- **2 Handwärmetaschen mit Entwässerungslöchern und 2 vertikale Taschen mit Reißverschluss. Vertikale Brusttasche** mit Reißverschluss. **2 große Innentaschen**, eine davon mit Reißverschluss.
- **Zentraler Reißverschluss.**
- Feste, mit Kordelzug verstellbare Kapuze. **Elastische, winddichte Ärmelbündchen mit Klettverschluss und Daumenloch.** Mit Kordelzug verstellbarer Bund.
- **Innenkragen aus weichem Microfleece.**
- **Reflexstreifen auf der Brust und der Kapuze in den Farbvarianten Asphalt Grey, Dark Green und Asphalt Grey Green sowie Carbon-Effektstreifen in der Variante Black Carbon.** Reflektierender „U-Power“-Aufdruck auf der Brust und „U-Supremacy“-Aufdruck am Rücken. Veredlungsreißverschluss.



Graphen ist das dünnste Gewebe der Welt; es ist ein zweidimensionales, innovatives und intelligentes Material, das die Wärme steuert, indem es den Körper gegen Kälte isoliert. Es ist das Material der Zukunft für Kleidung aufgrund seiner unzähligen Eigenschaften, da es eine hohe mechanische Stabilität aufweist. Es ist antimikrobiell, langlebig und widersteht auch hohem Druck.



code **WFU255BC**
col. BLACK CARBON



code **WFU255AG**
col. ASPHALT GREY



code **WFU255DG**
col. DARK GREEN



code **WFU255RL**
col. ASPHALT GREY GREEN



WALL - 3390985

GRÖSSEN: XS-5XL



MATERIAL

Obermaterial: 100% Polyester Pongee Micro ripstop 240T • 110 g/m²

Wattierung: 100% Polyester-Graphenfaser

Innenmaterial: 100% Nylon



- **Wasserabweisende Weste mit Graphen-Wattierung**, die dieser Weste Leichtigkeit, Komfort und innovative thermische Eigenschaften verleiht.
- **Stretch-Softshell Seiteneinsätze für erhöhten Komfort.**
- **2 Fronttaschen** mit Reißverschluss. **Vertikale Brusttasche** mit Reißverschluss und Innentasche mit Klettverschluss.
- **Bund und Schulterbereich aus Stretch-Material.** Zentraler Reißverschluss.
- **Reflexstreifen auf der linken Brust und am Kragen** in den Farbvarianten Asphalt Grey, Dark Green und Asphalt Grey Green sowie Carbon-Effektstreifen in der Variante Black Carbon. Reflektierender „U-Power“-Aufdruck auf der rechten Brust. „U-Supremacy“-Aufdruck am Rücken.



code **WFU278BC**
col. BLACK CARBON



code **WFU278AG**
col. ASPHALT GREY



code **WFU278RL**
col. ASPHALT GREY GREEN



code **WFU278DG**
col. DARK GREEN



Graphen ist das dünnste Gewebe der Welt; es ist ein zweidimensionales, innovatives und intelligentes Material, das die Wärme steuert, indem es den Körper gegen Kälte isoliert. Es ist das Material der Zukunft für Kleidung aufgrund seiner unzähligen Eigenschaften, da es eine hohe mechanische Stabilität aufweist. Es ist antimikrobiell, langlebig und widersteht auch hohem Druck.

CE EN ISO 13688

FOREX - 2020032

GRÖSSEN: S-4XL

MATERIAL

Aussenjacke: 100% 300D Polyester, PU beschichtet, mit verschweißten Nähten, Innenfutter aus Nylon-Mesh-Futter.

Innenjacke: 100 % Oxford - Polyester PU 150D beschichtet, 100 % Polyester und Nylonfutter.

Innenfutter 100 % Polyester

140 g/m²



- **AUSSENJACKE:** Regenkappe, wasserdicht und atmungsaktiv, mit verschweißten Nähten
- 2 große Fronttaschen mit Patte und
- Klettverschluss, zentraler Reißverschluss,
- 2 Brusttaschen mit wasserabweisendem Reißverschluss, verstellbare und abnehmbare Kapuze, weitenregulierbare Ärmel mit Klettverschluss.
- **INNENJACKE:** Thermojacke mit abnehmbaren Ärmeln, 2 Fronttaschen und eine Brusttasche mit
- Reißverschluss, Kragen und Ärmelbündchen (aus geripptem, weichem, robustem und elastischem Material).
- An den Ärmeln und im Nacken befindet sich eine Schlaufe, um die Innenjacke am Parka zu befestigen.

"3-1"



code **WIM177GM**
col. GREY METEORITE



code **WIM177DB**
col. DEEP BLUE



EN 14058

CE EN ISO 13688

URANUS - 3390970

GRÖSSEN: S-4XL

MATERIAL

- 65% Baumwolle • 35% Polyester
- 310 g/m²



- **Sweatjacke** mit durchgehendem Reißverschluss
- **Zentraler** wasserdichter Reißverschluss und "U-Power" - Siebdruck
- **Aufgesetzte** Taschen mit schrägem Einschub.
- **Elastisch** gerippte Saum- und Ärmelbündchen.
- **Einsätze** aus elastischen Fluo-Paspeln.



KYRA - 3380501

GRÖSSEN: S-5XL

MATERIAL

- 100% Polyester Stretch-Softshell mit TPU-Membran
- 310 gr/m²



CE EN ISO 13688

- **Jacke** aus atmungsaktivem, winddichtem, wasserabweisendem und elastisch Softshell.
- **2 Fronttaschen** mit Reißverschluss.
- **Kapuze** verstellbar und mit Reißverschluss abnehmbar.
- **Vorgeformte Ärmel** für optimale Passform und reflektierende Einsätze hinten auf Ellbogenhöhe.
- **Verstellbare Ärmelbündchen** und durch Kordelzug verstellbarer Saum.

code **WIN289**
VPE

1 STK.
PRO GRÖSSE/FARBE

code **WCY289**
VPE

10 STK.
PRO GRÖSSE/FARBE



code **WIN289BC**
col. BLACK CARBON



code **WIN289WB**
col. WESTLAKE BLUE



code **WIN289GI**
col. GREY IRON

TASTY - 3380800

GRÖSSEN: S-4XL

MATERIAL

Jersey Scuba Stretch
67% Polyeste • 28% Viskose • 5% Elastan
• 330 g/m²



- **Kapuzensweatjacke** mit Reißverschluss, Reflexband in der Kapuze, 2 Fronttaschen.
- **Eine Brusttasche mit FREE SOUND** auf der rechten Seite, Saum- und Ärmelbündchen aus geripptem, robustem und elastischem Material, Belüftungslöcher unter den Achseln für eine bessere Atmungsaktivität.
- gesticktes U-Power "Löwenkopf" Logo Ton-in-Ton auf dem linken Arm.

STRETCH-FABRIC



code **WPE119GM**
col. GREY METEORITE



WARM - 3370901

GRÖSSEN: S-4XL

MATERIAL

Fleece 100% Polyester
280 gr/m²



- **Fleece Jacke**, 2 Schubtaschen, Handybrusttasche mit Reißverschluss und Reflex
- **Reflektierende Einsätze**



code **WEY040BC**
col. BLACK CARBON



code **WEY040DB**
col. DEEP BLUE



code **WEY040GM**
col. GREY METEORITE



code **WEY040DG**
col. DARK GREEN

CE EN ISO 13688 EN 14058





G. Strauß GmbH
Bieberer Str. 207
63071 Offenbach

Telefon: +49 (0)69 857062 0
Fax: +49 (0)69 857062 11
Mail: info@gstrauss-gmbh.de

Montag - Donnerstag:

07:30 - 12:30 Uhr
13:30 - 17:00 Uhr

Freitag:

07:30 - 12:30 Uhr
13:30 - 15:30 Uhr

www.gstrauss-gmbh.de